



**КОМИТЕТ ИМУЩЕСТВЕННЫХ ОТНОШЕНИЙ
АДМИНИСТРАЦИИ ПЕРМСКОГО МУНИЦИПАЛЬНОГО ОКРУГА**

РЕШЕНИЕ

о размещении объектов № 795

Пермский край
Пермский округ

05.04.2024

Комитет имущественных отношений администрации Пермского муниципального округа разрешает Акционерному обществу «Газпром газораспределение Пермь» (ИНН 5902183841, ОГРН 2125902017723, почтовый адрес: 614000, г. Пермь, ул. Петропавловская, 43)

размещение объекта «газопровод давлением до 1,2 Мпа, для размещения которого не требуется разрешения на строительство»

на землях муниципальная собственность.

на срок 1 год.

Местоположение: Пермский край, Пермский муниципальный округ, с. Култаево, ул. Образцовая, к дому 35.

Приложение: схема предполагаемых к использованию земель или части земельного участка.

Особые условия использования:

1. При размещении объекта учесть параметры ширины проезда улично-дорожной сети, во избежание сужения полосы отвода дороги.
2. Получение разрешения на производство земляных работ.

Заместитель председателя комитета



М.В. Королева

подпись, печать

Схема предполагаемых к использованию земель или части земельного участка

Объект: Газопровод давлением до 1,2 Мпа, для размещения которого не требуется разрешения на строительство

Местоположение: расположенных по адресу: Пермский край, м.о. Пермский, с. Култаево, ул. Образцовая, к дому 35

Площадь земель или части земельного участка, кв.м.: 111

Категория земель: земли населенных пунктов

Вид разрешенного использования: -

Каталог координат, м

№ точки границы	X	Y
n1	504850.36	2214362.44
n2	504843.54	2214353.77
n3	504851.00	2214347.06
n4	504857.88	2214355.72
n1	504850.36	2214362.44

Описание границ смежных землепользователей:

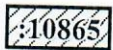
От точки n1 до точки n2 - земельный участок с кадастровым номером 59:32:0680001:10158

От точки n2 до точки n3 - земельный участок с кадастровым номером 59:32:0680001:9057

От точки n3 до точки n4 - земельный участок с кадастровым номером 59:32:0680001:10303

От точки n4 до точки n1 - земельный участок с кадастровым номером 59:32:0680001:9057

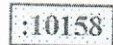
Условные обозначения:



- границы и номер объекта капитального строительства, сведения о которых внесены в ЕГРН



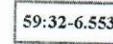
- граница кадастрового квартала



- границы и номер земельного участка, сведения о которых внесены в ЕГРН



- предполагаемый участок земель, на которых планируется размещение объекта



- зоны с особыми условиями использования территории, сведения о которых внесены в ЕГРН

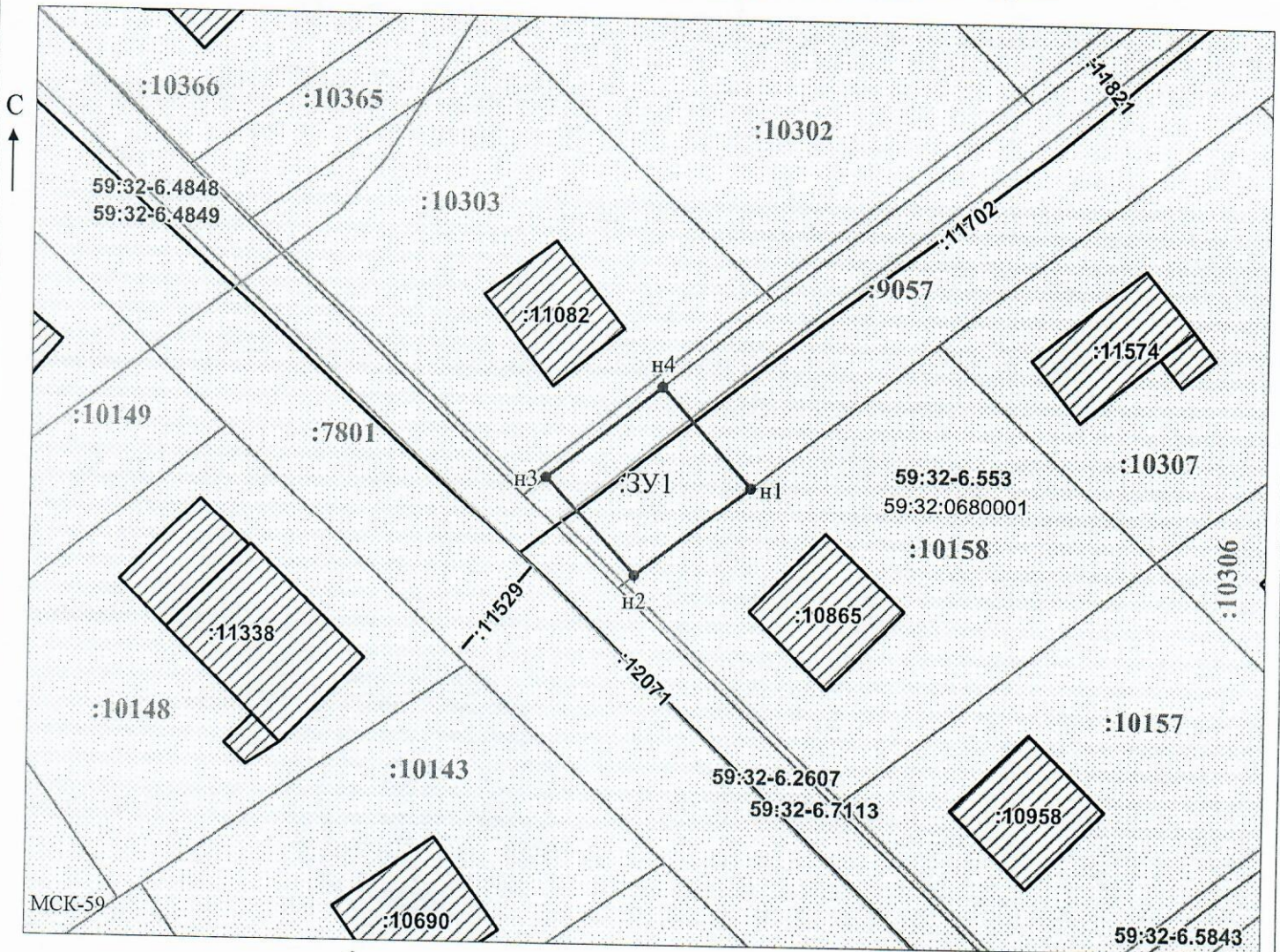
:3У1

- обозначение запрашиваемого земельного участка

• n1

- характеристическая точка границ земель или части земельного участка

59:32:0680001 - номер кадастрового квартала



Заявитель: _____ / Офишкина И.В.
 МП (подпись, расшифровка подписи)

(для юридических лиц и индивидуальных предпринимателей)

Масштаб 1:500